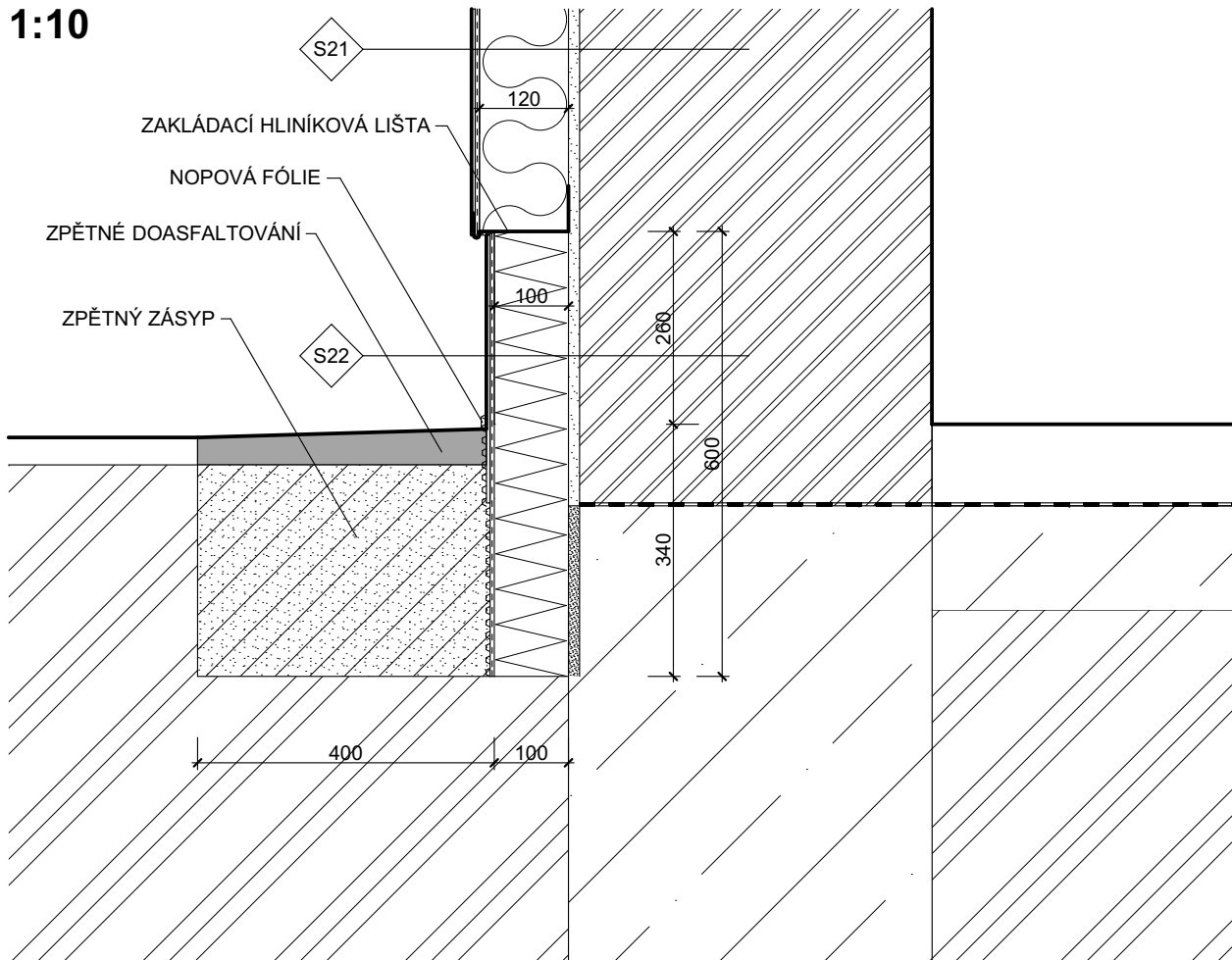


DETAIL D02


1:10



OBECE

VŠECHNY ROZMĚRY NUTNO PŘEMĚŘIT NA STAVBĚ.

JEDNOTLIVÉ SKLADBY JSOU SOUČÁSTÍ PROJEKTOVÉ DOKUMENTACE, v.č. D1-01-1.14 SKLADBY KONSTRUKCÍ
PRVKY OZNAČENÉ P-- VIZ. v.č. D1-01-1.15 VÝPIS PLASTOVÝCH VÝROBKŮ
PRVKY OZNAČENÉ K-- VIZ. v.č. D1-01-1.16 VÝPIS KLEMPÍŘSKÝCH VÝROBKŮ
PRVKY OZNAČENÉ Z-- VIZ. v.č. D1-01-1.17 VÝPIS ZÁMEČNICKÝCH VÝROBKŮ

Název stavby:				REALIZACE ÚSPOR ENERGIE - CESTMISTROVSTVÍ MORAVSKÁ TŘEBOVÁ	
Místo stavby:				k.ú. Moravská Třebová, Nádražní 1456/15, areál SÚS	
Objednatel:				Správa a údržba silnic Pardubického kraje, Doubravice 98, 533 53 Pardubice	
Generální projektant:		APOLO CZ s.r.o., Tyršova 155, 572 01 Polička		<div>APOLO CZ s.r.o. Tyršova 155, 572 01 Polička + 420 461 722 204 apoloc@apolocz.cz www.apolocz.cz</div> <div>Autorizační razítko: </div>	
Autor návrhu:					
HIP:		Ing. Josef Kánský			
Projektant:		Ing. Pavla Netolická			
Zodp. projektant:		Ing. Martin Kozáček			
Kraj:	Pardubický	Formát	2 A4	Číslo zakázky:	P3015
Stav. úřad:	Moravská Třebová	Revize:	00	Datum	IV/2016
Stupeň PD: DOKUMENTACE PRO PROVEDENÍ STAVBY					
Část:				Označení přílohy:	Číslo paré:
D1-01-1 ARCHITEKTONICKO STAVEBNÍ ŘEŠENÍ				D1-01-1.11	
Obsah přílohy:				Měřítko:	
DETAIL D02				1:10	